

Editorial

Liebe Kundinnen, liebe Kunden

Stetig wachsende Ansprüche hinsichtlich Qualität und Sicherheit sind Herausforderungen, denen sich heute Produktionsbetriebe stellen müssen. Besonders Fremdkörper wie Metalle, Glas, Steine, Knochen oder Kunststoffe stellen eine besondere Gefährdung für die Gesundheit der Verbraucher dar.

Unser Partner Wipotec OCS gehört zu den führenden Anbietern von umfassenden Inspektionlösungen. Das umfangreiche Produktportfolio mit hochmodernen und leistungsstarken Röntgenscannern, ergänzt durch intelligente Software und optionale optische Inspektion, deckt eine aussergewöhnliche Vielzahl an Applikationen ab. So können Qualitätsmerkmale wie Vollständigkeit und Position der Produkte, ihre einwandfreie Form sowie der korrekte Füllstand kontrolliert werden.

Erfahren Sie mehr über die X-Ray-Technologie auf der nächsten Seite.

Im Interview auf der dritten Seite lernen Sie unseren neuen Verkaufsberater für die Region Ostschweiz, Herrn Gian-Carlo Witta, kennen.

Mit etwas Glück können Sie bei unserem Wettbewerb zwei Tickets für den Weihnachtscircus Conelli in Zürich gewinnen.

Auf der letzten Seite finden Sie eine Zusammenstellung aller Produkte und Dienstleistungen von Polytechna AG. Werfen Sie einmal einen Blick darauf, vielleicht finden Sie etwas, das Sie benötigen und nicht in unserem Sortiment erwartet hätten.

Freundliche Grüsse aus Wetzikon

Christophe Galli
Inhaber Polytechna AG

Aktuell

Track & Trace

Die EU-Richtlinie zur Serialisierung von Medikamenten soll eine lückenlose Echtheitsprüfung garantieren und das Auftreten gefälschter Medikamente auf dem Markt effektiv eindämmen. Die Fälschungsrichtlinie 2011/62/EU sieht vor, dass Arzneimittel ab dem 9. Februar 2019 herstellerseitig zwingend mit mehreren Sicherheitsmerkmalen versehen sein müssen. Für Pharmaproduzenten bedeutet das: Wer den Anforderungen zur Pharma-Serialisierung nicht entspricht, wird ab 2019 keine Medikamente mehr auf dem europäischen Markt vertreiben können.

Das hochflexible Track&Trace System Traceable Quality System (TQS) unseres Partners Wipotec OCS bietet eine zuverlässige und zukunfts-sichere Lösung für unsere Pharmakunden.

Wünschen Sie weitere Informationen oder ein persönliches Gespräch? Wir freuen uns auf Ihren Anruf oder eine E-Mail.

Betriebsferien vom 24.12.2018 – 2.1.2019

Zwischen Weihnachten und Neujahr bleibt unsere Firma geschlossen. In Notfällen erreichen Sie uns auf der Pikett- Nummer 079 200 41 04. Ab 3. Januar 2019 sind wir wieder normal erreichbar.

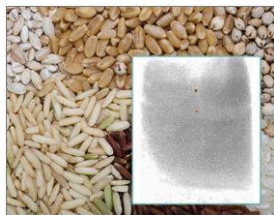


Röntgenscanner für höchste Prozesssicherheit

Die Basis für eine erfolgreiche Fremdkörpersuche sind Röntgenbilder von höchster Qualität. Das beginnt mit der Auswahl der optimalen Röntgenquelle in Verbindung mit dem besten Sensor und leistungsstarken Bildverarbeitungsrechnern. Ein Hochspannungsgenerator treibt die Röntgenröhre an. Sie sendet einen gebündelten Röntgenstrahl zur Kamera. Auf dem integrierten Gurtförderer wird das zu untersuchende Produkt zwischen Röntgenröhre und Kamera transportiert und dabei durchleuchtet. Die hierbei entstehenden Röntgen-bilder ähneln dem spezifischen Dichteprofil des untersuchten Produktes. Fremdkörper werden aufgrund ihrer grösseren spezifischen Dichte erkannt.



Aufschnitt in Tiefziehpackung
• Fremdkörperdetektion



Loses Schüttgut
• Fremdkörperdetektion



Fertiggerichte im Tray
• Fremdkörperdetektion
• Mengenkontrolle

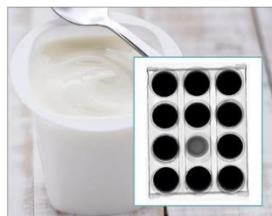
Die Röntgenbilder werden in Echtzeit auf einem Touchscreen dargestellt und durch die Bildverarbeitungssoftware simultan auf eine Vielzahl von möglichen Defekten wie Fremdkörper, Produktform, Füllstandabweichungen sowie unvollständige oder gebrochene Produkte untersucht.



Fischstäbli
• Fremdkörperdetektion
• Vollständigkeitskontrolle
• Formkontrolle



Pizza
• Fremdkörperdetektion
• Formkontrolle (Rundheit)
• Belagskontrolle



Joghurt im Tray
• Fremdkörperdetektion
• Füllstandkontrolle
• Vollständigkeitskontrolle



Schokolade
• Fremdkörperdetektion
• Formkontrolle
• Nussverteilung
• Vollständigkeitskontrolle



Pralinés
• Fremdkörperdetektion
• Formkontrolle
• Positionskontrolle
• Vollständigkeitskontrolle



Arzneimittel im Blister
• Fremdkörperdetektion
• Formkontrolle
• Vollständigkeitskontrolle
• Beipackzettelkontrolle

Die X-Ray Baureihe von Wipotec OCS bietet Ihnen viele Vorteile:

- Breites Standard-Portfolio vom Entry Scanner bis zu High-Performance-Kombigeräten
- Modularität erlaubt schnelle und flexible Lösungsentwicklung und einfache Integration in bestehende Anlagen
- Optimale Applikationserfüllung über intelligente Softwarefeatures
- Hochauflösende HD-TDI Kamera-Detektor Technologie in kompakten Bauformen
- Konformität zu Standards wie HACCP, BRC oder IFS u.a.



SC-E 3000 / 4000
Einstiegsmodelle



SC Baureihe
Volle Leistung bei
höchster Flexibilität



SC-W
Röntgeninspektion
und Kontrollwaage



SC-V
Röntgeninspektion und
optische Kontrolle

Produktqualität und -sicherheit haben vor allem in der Lebensmittel-industrie eine hohe Bedeutung. Daher sind gerade hier Röntgenscanner nicht mehr wegzudenken. Durch ihre vielfältigen Möglichkeiten garantieren sie eine lückenlose Kontrolle. Ob Fremdkörper oder andere Arten von Produktdefekten, durch unterschiedliche Softwaretools garantieren Sie eine hohe Qualität Ihres Produktes. Haben Sie noch Fragen? Rufen Sie uns an, wir beraten Sie gerne bei der Wahl des passenden Modells.

Interview mit Gian-Carlo Witta, Verkaufsberater

Seit April 2018 arbeiten Sie bei Polytechna. Wie verlief Ihre berufliche Laufbahn davor?

Als einer der ersten schloss ich 2002 die Lehre zum Polymechaniker ab. Diese Berufsbezeichnung wurde damals neu als Zusammenschluss mehrerer technischer Berufe wie Mechaniker, Feinmechaniker, Werkzeugmacher, Maschinenmechaniker und Betriebsmechaniker eingeführt. Nach der Ausbildung arbeitete ich zuerst in der CNC-Fertigung und wechselte dann ins Büro, wo ich in der Arbeitsvorbereitung tätig war. Von da aus orientierte ich mich mehr Richtung Verkauf und absolvierte berufsbegleitend eine Weiterbildung zum technischen Kaufmann. Es folgten einige Jahre als technischer Fachberater bei einem grossen Werkzeughändler. Im Aussendienst konnte ich Erlerntes vor Ort zum Kunden bringen.

Was sind Ihre Aufgaben bei Polytechna?

Als Fachberater biete ich unseren Kunden technische Unterstützung an, sei dies bei der Bestimmung eines passenden Riemens oder bei der Planung und Umsetzung einer neuen Anlage. Selbstverständlich erstelle ich auch Offerten und unterstütze unseren Innendienst bei fachspezifischen Abklärungen. Auch die Akquisition von Neukunden gehört zu meinen Hauptaufgaben.

Worauf legen Sie besonderen Wert?

Mir ist es wichtig sowohl mit Kunden als auch im Team einen angenehmen und ehrlichen Umgang zu pflegen. Angefangene Projekte will ich erfolgreich abschliessen und den Kunden während des gesamten Prozesses unterstützend begleiten. Unsere Kunden sollen sich auf uns verlassen können indem sie wissen, dass wir sie und ihre Bedürfnisse immer ernst nehmen.

Gibt es auch Schwierigkeiten bei Ihrer Arbeit? Wie lösen Sie diese?

Ich bezeichne sie eher als tägliche Herausforderungen! Jeden Tag bin ich konfrontiert mit technischen Anfragen und Problemstellungen, die individuelle Beratungen und kreative Ideen erfordern. So kann ich für eine Teamkollegin technische Details klären oder vor Ort mit einem Kunden die optimale Lösung für eine spezifische Anwendung definieren.

Was gefällt Ihnen besonders bei Ihrer Arbeit?

Die grosse Vielfalt unserer Kunden! Vom Gipfeli bis zum Kies wird alles auf Förderanlagen transportiert. Es sind sehr viele verschiedene Branchen, in die ich Einblick in die Produktion habe. Viele Produkte, speziell aus der Lebensmittelbranche, sehe ich später beim Einkauf im Supermarkt wieder. Es freut mich, dass ich einen Beitrag zum reibungslosen Funktionieren vieler Fertigungsbetriebe leisten kann.

Wo finden Sie Ausgleich zum Job?

Die Zeit mit meiner Familie geniesse ich sehr. Das Leben mit Kindern ist ein stetiger Lernprozess für beide Seiten. Wir machen viele Ausflüge und lernen so gemeinsam Natur, Kultur und Technik kennen. Ich betreibe Sport um mich fit zu halten und erhole mich gerne bei einem gemütlichen Filmabend.



Steckbrief

Name: Gian-Carlo Witta
Beruf: Technischer Kaufmann
Jahrgang: 1982
Familie: Verheiratet, 2 Kinder
Hobbies: Technik, Sport

Wettbewerb

Sie nehmen an der Verlosung von zwei Tickets für den Weihnachtscircus Conelli (Vorstellung vom Freitag, 28. Dezember 2018, 19.30 Uhr) in Zürich teil, wenn Sie die folgende Frage richtig beantworten:

Röntgenscanner erkennen Fremdkörper anhand ...

- a) ... der stärkeren spektralen Frequenz
- b) ... der grösseren spezifischen Dichte
- c) ... der helleren radiologischen Strahlung

Senden Sie Ihre Lösung mit Absenderadresse bis 19.12.2018 an: wettbewerb@polytechna.ch. Der Sieger wird per Mail benachrichtigt.

Wir bieten ein grosses Sortiment an Komponenten, Maschinen und Geräten, die Ihre Prozesse beschleunigen und Ihre Qualität verbessern. Dazu gehören Fördergurte, Bauteile, Kontrollwaagen und Metalldetektoren ebenso wie Röntgengeräte zur Detektion von Nichtmetallen und Verpackungsmaschinen für Schüttgüter. Für alles, was wir liefern, erhalten Sie auf Wunsch umfassende Beratungs- und Service-Dienstleistungen.

1. Bänder und Riemen

Im Bereich Fördertechnik gibt es wohl kaum ein Band oder einen Riemen, den wir Ihnen nicht liefern können. Sprechen Sie mit uns – wir haben für jeden Industriezweig und Anwendungsbereich die optimale Lösung.

- Fördergurte
- Flachriemen
- Modular- und Metallbänder
- Zahnriemen
- Teflonbänder
- Scharnierbandketten

2. Kontrollwaagen

Wer sich Qualität auf die Fahne schreibt und die gesetzlichen Vorschriften einhalten will, muss die Füllmengen zuverlässig kontrollieren können. Kontrollwaagen garantieren auch unter schwierigsten Bedingungen höchste Präzision – von Milligramm bis Kilogramm.



3. Trommelmotoren und Förderrollen

Dank ihrer einfachen Reinigung gewährleisten die kompakten und platzsparenden Trommelmotoren eine optimale Hygiene. Zudem sind sie schnell und einfach montiert und bieten einen hohen Wirkungsgrad. Auch die leicht laufenden Förderrollen sind dank hermetischer Abriegelung und Abrundung besonders hygienisch. Angetriebene Förderrollen mit Gleichstromantrieb, sogenannte Rollerdrives, eignen sich speziell für die Nachrüstung von dezentralen Systemen.

- Trommelmotoren
- Rollerdrives
- Förderrollen



4. Fremdkörperdetektion

Metallteile sind die am häufigsten auftretenden Verunreinigungen im Produktionsprozess. Mit Metalldetektoren und –separatoren können Sie dieses Problem zuverlässig beheben. Sie lassen sich individuell auf Ihr Produkt anpassen und in Ihre Produktionslinie einbauen. Für nichtmetallische Fremdstoffe können Röntgenscanner eingesetzt werden.

- Metalldetektoren für Einzelteile und Schüttgüter
- Röntgenscanner

5. Track & Trace

Besonders in der Pharmabranche ist ein eindeutig nachvollziehbarer Warenfluss vom Hersteller über den Handel bis zum Patienten unabdingbar. Das System Track & Trace stellt mit einem maschinenlesbaren Code eine weltweit eindeutige Produktzuordnung in Form einer Seriennummer sicher – für Qualität und Sicherheit.



6. Absackmaschinen/Sackentleerer

Halbautomatische Absackmaschinen sind eine äusserst wirtschaftliche Lösung für das Abfüllen von wechselnden Schüttgütern. Zu unserem Sortiment gehören auch Sackentleerstationen und Leersackverdichter sowie Big-Bag Befüll- und Entleerstationen.

7. Bauteile

Ob Neuausrichtung oder Umbau einer bestehenden Anlage: Wir besorgen und montieren Ihnen rasch und zuverlässig das benötigte Bauteil.

- Förderanlagen-Zubehör
- Stütz- und Nivellierelemente
- Kunststoff-Flanschlager
- Diverse weitere Bauteile



**Pikett-Service 24h:
079 200 41 04**